



# PCE

Wir sind ein erfolgreiches, international tätiges Produktionsunternehmen qualitativ hochwertiger CEE-Steckvorrichtungen und Elektroverteiler für Industrie und Gewerbe. Zur Verstärkung unseres Teams suchen wir einen engagierten

## Mechatroniker (m/w/d)

### Ihre Aufgaben:

- Durchführung von Installationen, Umbauarbeiten und Prüfungen selbsterstellter Anlagen
- Laufende Betreuung, Wartung und Instandhaltung unserer Montage- und Produktionsanlagen
- Selbständige Analyse und Behebung von Störungen
- Erstellung von technischen Dokumentationen, Service- und Wartungsprotokollen

### Unsere Anforderungen:

- Abgeschlossene Ausbildung als Mechatroniker, Elektriker oder Anlagentechniker (Lehre, BMS, HTL, ...)
- Grundkenntnisse der Pneumatik und Hydraulik von Vorteil
- Handwerkliche Fähigkeiten
- Bereitschaft zur Schichtarbeit (flexibles 2- oder 3-Schichtmodell)
- Hohe Kommunikations- und Organisationsfähigkeit
- Selbstständigkeit und Eigenverantwortung

### Unser Angebot:

- ✈ Keine Reisetätigkeit
- 🕒 Flexibles 2- oder 3-Schichtmodell für optimale Work-Life-Balance
- 🍽 Vergünstigtes Mittagessen im Haus
- € Mitarbeiterrabatte
- 👕 Erhalt von Arbeitsbekleidung
- 🚗 Kostenlose Lademöglichkeiten für E-Autos
- 🍏 Frisches BIO-Obst & Gemüse
- ☀ Sehr gutes Betriebsklima (Du-Kultur, Events, Aktivitäten)
- 📶 Langfristige Anstellung in einem internat. Unternehmen
- 📖 Aus- und Weiterbildungsmöglichkeiten

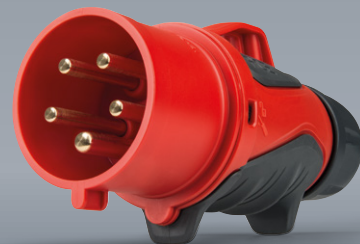
Wir bieten ein attraktives Gehalt, das je nach Qualifikation und Erfahrung zwischen € 2.900 und € 3.500 brutto pro Monat (auf Vollzeitbasis) liegt. Sollte ihr Gehaltswunsch davon abweichen, freuen wir uns Sie trotzdem kennenzulernen.

➤ € 2.900 . . . . . € 3.500

Connection  
to the future

Haben wir Ihr Interesse geweckt?  
Dann bewerben Sie sich jetzt und werden Sie ein wichtiges Mitglied unserer erfolgreichen PCE Familie!

Ihre Unterlagen senden Sie  
z. Hd. Mag.<sup>a</sup> Melanie Reich an  
[personal@pcelectric.at](mailto:personal@pcelectric.at)



**PC Electric GesmbH**

Diesseits 145, 4973 St. Martin i. Innkreis